

# RISEBA Absolventu Panākumu Ekosistēma: 2026. Gada Pārskats

## ABSOLVENTU IESAISTES POTENCIĀLS

### NĀKOTNES SAIKNE UN IZAUGSME



**NPS (NET PROMOTER SCORE) = 7**  
Vidējais vērtējums 7,4, mēreni pozitīva attieksme



**44%**  
Vēlas turpināt studijas



**33%**  
Gatavi lasīt vieslekcijas

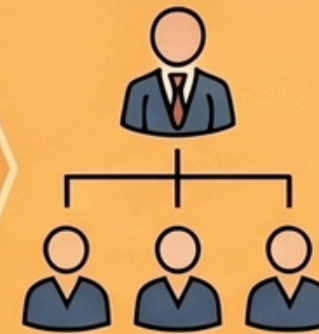


**25%**  
Piedāvāt prakses vietas jaunajiem studentiem

### VIRSSLĀNIS: PROFESIONĀLIE SASNIEGUMI DARBA TIRGŪ



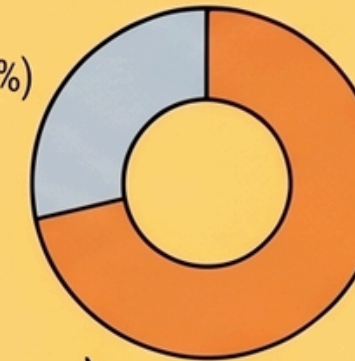
**53%**  
**PELNA VIRS 2000 EUR BRUTO**  
Ienākumu līmenis pārsvarā pārsniedz valsts vidējo rādītāju



**VAIRĀK NEKĀ 30% VADĪBAS POZĪCIJĀS**

**22%** Vidējā līmeņa vadībā  
**10%** Uzņēmumu īpašnieki  
Apliecina līderības un uzņēmējapēju attietību

IT (12.5%)



**DAUDZVEIDĪGA NOZARU PĀRSTĀVNICĪBA**

**MĀKSLAS UN IZKLAIDES** (10%)  
**VALSTS PĀRVALDES** (9%)  
**VESELĪBAS** (9%)  
**FINANŠU** (8%)

### IEKŠĒJĀ STRUKTŪRA: STUDIJU PROCESS UN PIEREDZE



**AGRĪNA KARJERAS UZSĀKŠANA**  
**87%** absolventu jau strādāja studiju noslēguma brīdī



**PRAKTISKĀ IEVIRZE & NOZARES PROJEKTI**

**POZITĪVIE FAKTORI**



- ✓ Praksē strādājoši pasniedzēji
- ✓ Elastība

**KAVĒJOŠIE FAKTORI**



- ✗ Organizatoriskie procesi
- ✗ Komunikācijas savlaicīgums



**CAURVIJU PRASMJU VĒRTĪBA**

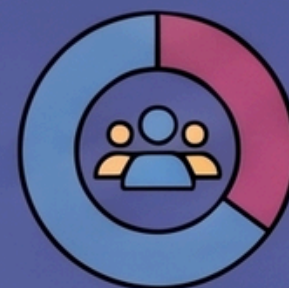
Pat ja 42% nestrādā tieši apgūtajā specialitātē, viņi izmanto kritiskās domāšanas, vadības un problēmu risināšanas prasmes

### PAMATS: STUDIJU IZVĒLE UN RESPONDENTU PROFILS

**1927** absolventu kopa,  
254 respondenti

Aptaujā piedalījās pēdējo 3 gadu absolventi (2023-2026)

**63%**  
Bakalaura



**35%**  
Maģistra

**SATURS**



**(81%)**

**ELASTĪGS GRAFIKS**



**(59%)**

**MĀCĪBSPĒKU KVALITĀTE**



**(26%)**

**STUDIJU VALODA**

**78%**  
Latviešu



**20%**  
Angļu